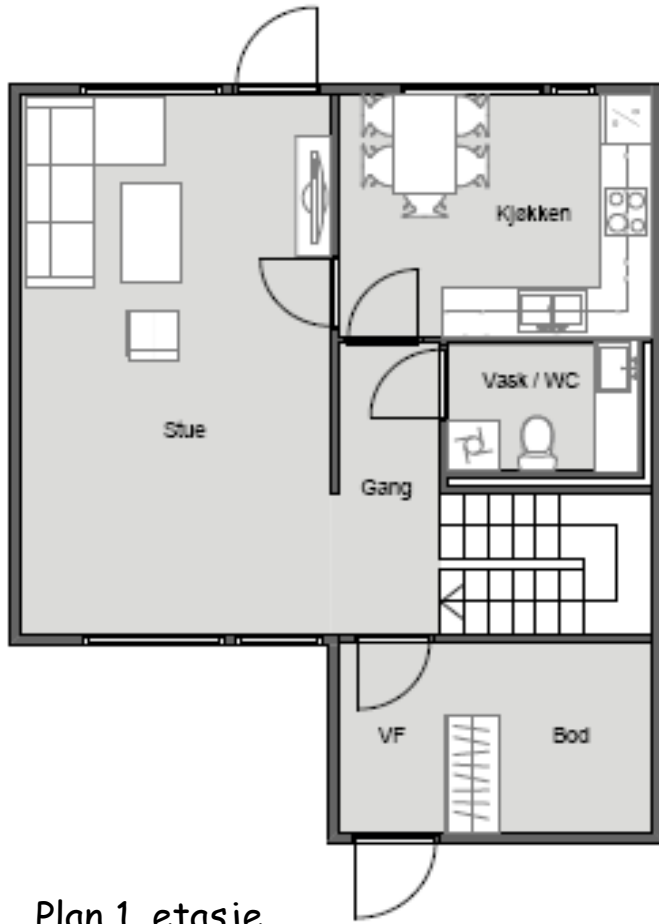


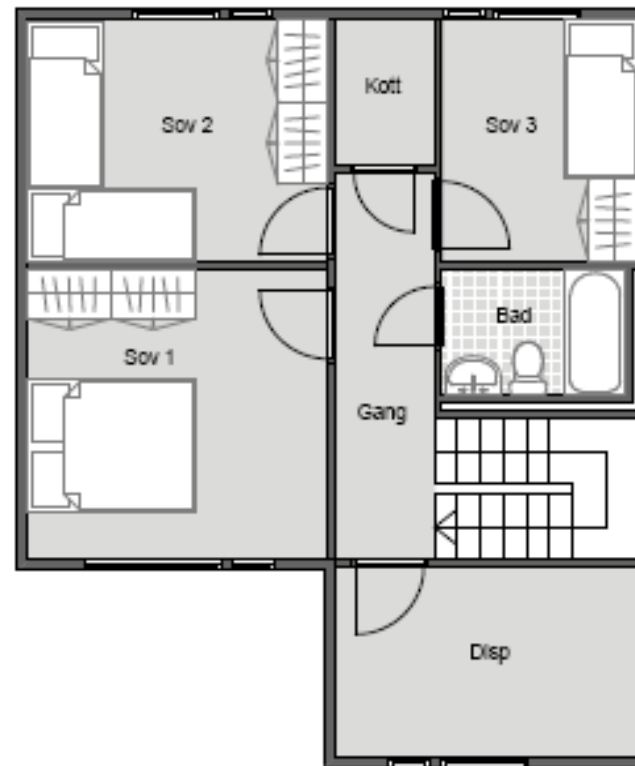
Stiftelsen Blakstad Sykehus Boligselskap

Etablert februar 1967.

Boligområdet kalles "Nye Husejordet" og består av 5-roms leiligheter, beliggende i en vertikalt delte rekkehus i 2 etasjer og en husrekke på 6 enheter. Inngang i 1. etasje og det følger med en utebod til hver leilighet. Uteareal på begge sider av bolig med utgang fra stue og inngang. Plantegning viser romfordeling. Hvitevarer følger ikke med i leiepris. Leietaker må tegne eget abonnement på leveranse av strøm og nettleie.



Plan 1. etasje



Plan 2. etasje

