

Asfaltering - endret kjøre-/ parkeringsmønster



Det vil utføres asfaltering av områdene som er angitt på oversiktskartene under. Dette arbeidet vil medføre at det ikke kan være noen parkerte biler, eller biltransport til de angitte områder i tidspunktet hvor disse arbeider utføres, dette med tillegg av ett døgn hvor asfaltene skal sette seg.

Disse arbeidene vil utføres den 18 og 19 juni 2024. Arbeidene starter opp kl:07:00 hvor det vil jobbes ut over dag/kvelden..

Biler som ikke flyttes fra angitte område i dette tidspunktet vil bli tauet bort for bileeiers regning.

Arbeidene vil utføres i følgende rekkefølge :

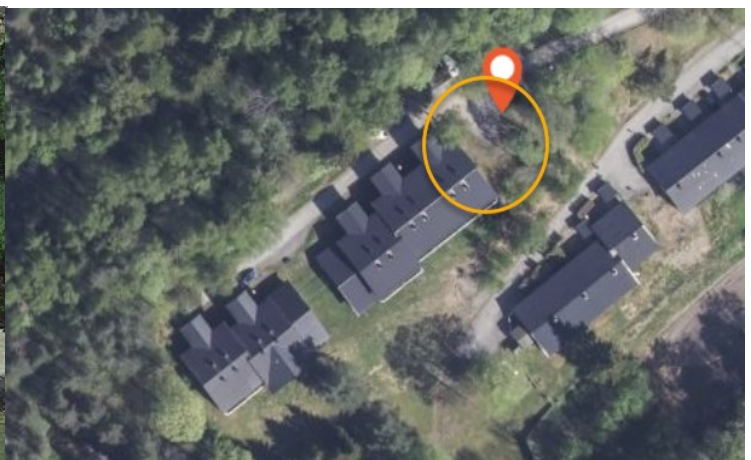
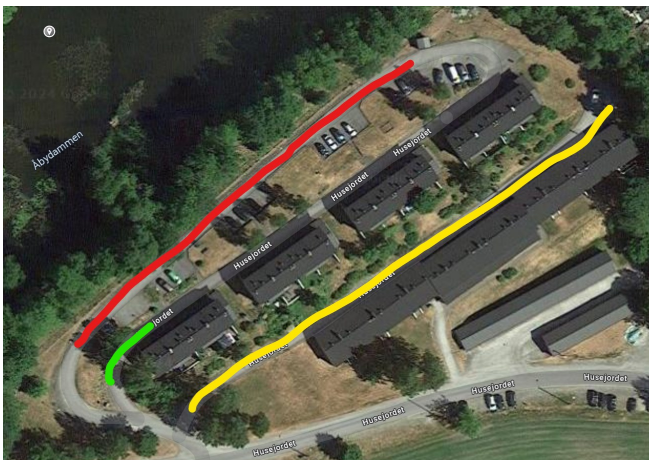
Møllehaugen : Rød og grønn

Langblokka : Gul

Jomfrutoppen: Oransje

**«Møllehaugen» og
«langblokka»**

«Jomfrutoppen»



Boligkontoret
Stiftelsen Emma Hjorth Boligselskap